

OFIMATICA S.A.

COMUNICADO No. CE1085

Fecha: Medellín, 12 de Abril de 2016

Para: Asesores, Clientes y Socios de Negocios Ofimática S.A.

De: Área de Ingeniería

Ref: Configuración envío de correo

Cordial saludo.

Informamos a todos nuestros clientes y asesores ya que varias empresas han preguntado acerca de la configuración para al envío de email, se debe tener en cuenta una configuración particular por cambios que han tenido en las cuentas de Gmail, estas configuraciones se informaron en la documentación desde las actualizaciones del 12 de Febrero.

Para enviar correo con las cuentas de Gmail se debe realizar la siguiente configuración:

1. Activar la cuenta para que pueda tener acceso desde otras aplicaciones.

Gmail por defecto bloquea el acceso a otras aplicaciones, se debe activar de la siguiente manera:

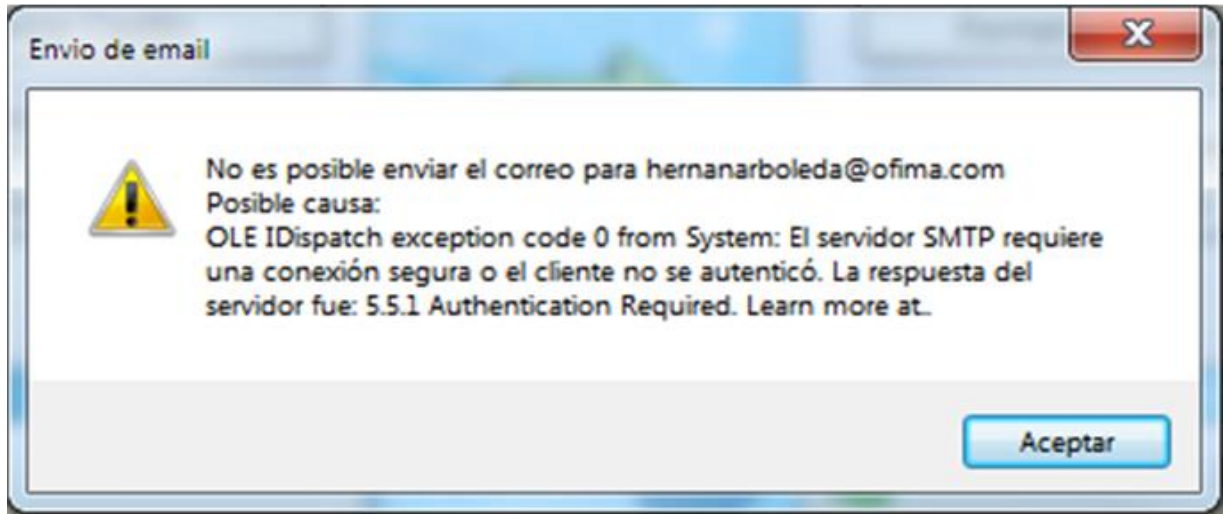
Seleccionar "mi cuenta" en "inicio de sesión y seguridad" activar "Permitir el acceso de aplicaciones menos seguras"



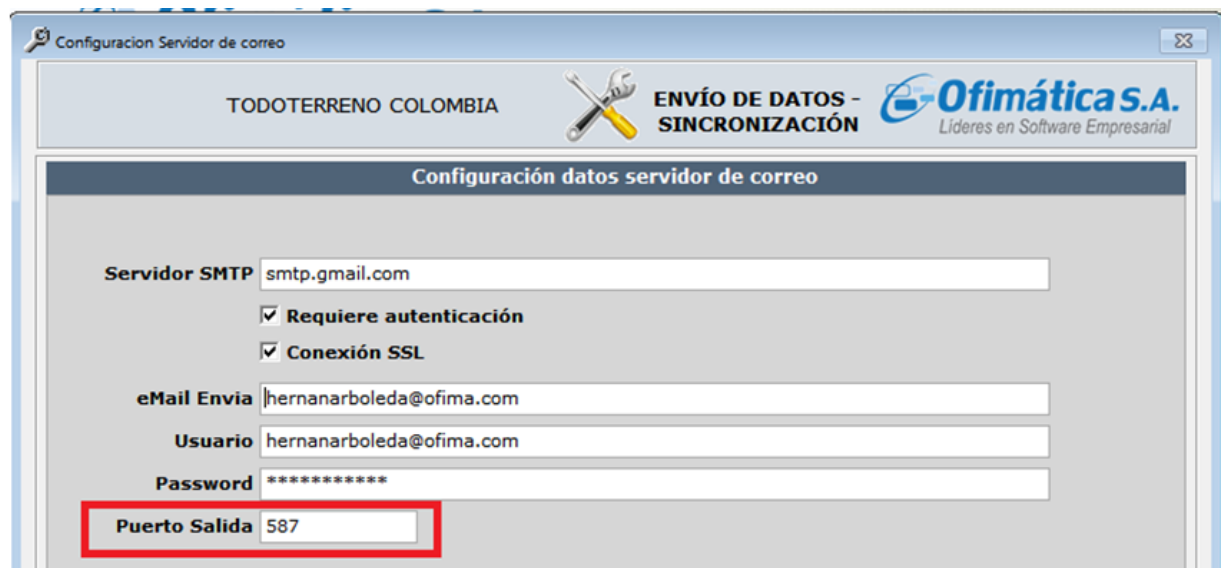
2. Asignación de puerto de envío.

Para las cuentas de Gmail se debe tener en cuenta que se pueden configurar con diferentes puertos, estos puertos son los siguientes: 25, 465 o 587.

Si se presenta un error de envío.



Inmediatamente se muestra la ventana de configuración, en este debe verificar la información de acceso y en particular cambiar el puerto de salida.



Nota: Debido a que la cuenta puede estar en alguno de esos tres puertos se debe de configurar alguno de ellos hasta que envíe correctamente.

Anexo link de soporte de Google que explican sobre el tema
<https://support.google.com/a/answer/176600?hl=es>

Adicional la configuración de correo Otutlook.com (Hotmail)
<http://windows.microsoft.com/es-co/windows/outlook/send-receive-from-app>

Cordialmente,

Martha Cecilia Calle Calle
Directora de Ingeniería