

Dirigido a:
Asesores y Clientes
Asunto:
Novedad Facturación Electrónica con proveedor Saphety

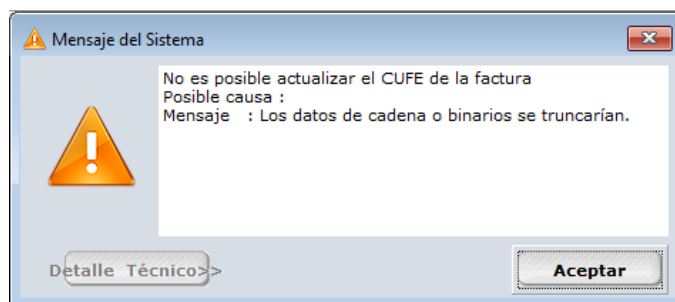
Medellín,
Octubre 11 de 2021

Comunicado Externo CE2072

Cordial saludo,

Informamos a nuestros clientes y asesores, hoy 11 de octubre de 2021, se presenta novedad al enviar documentos de factura electrónica con el proveedor Saphety.

Presenta el siguiente mensaje



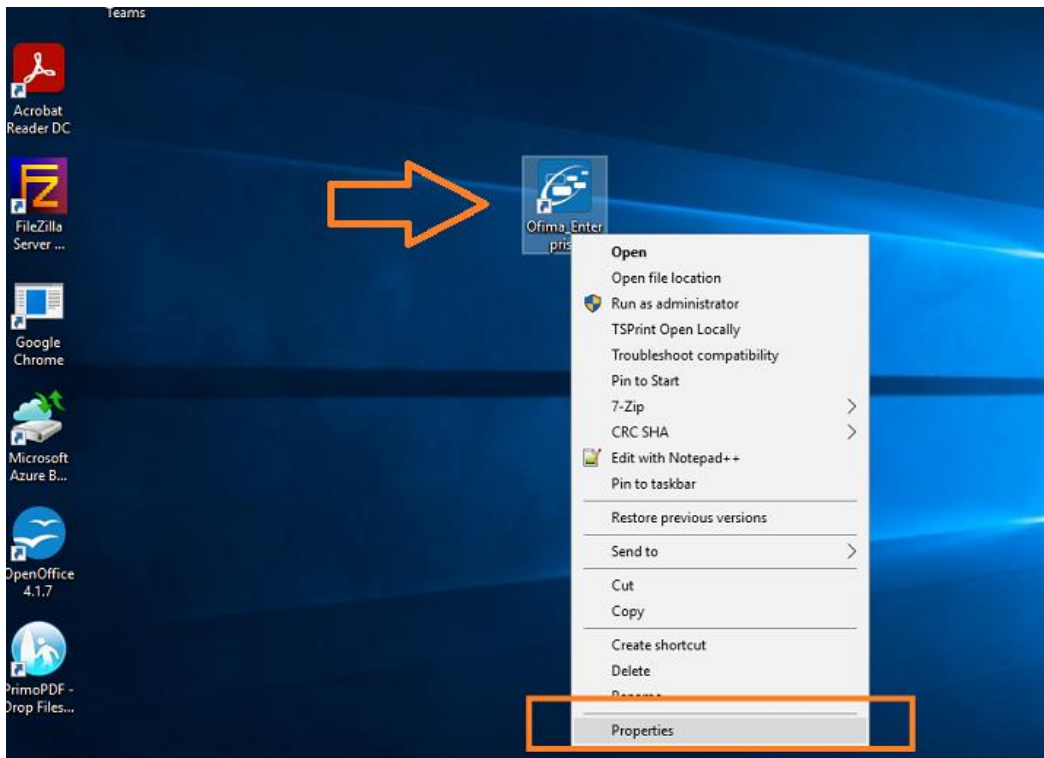
Dicho mensaje se presenta por un cambio en el método de obtención de las credenciales de autenticación para conectarse con la plataforma del proveedor.

Estamos enviando programas actualizados que dan solución a este incidente.

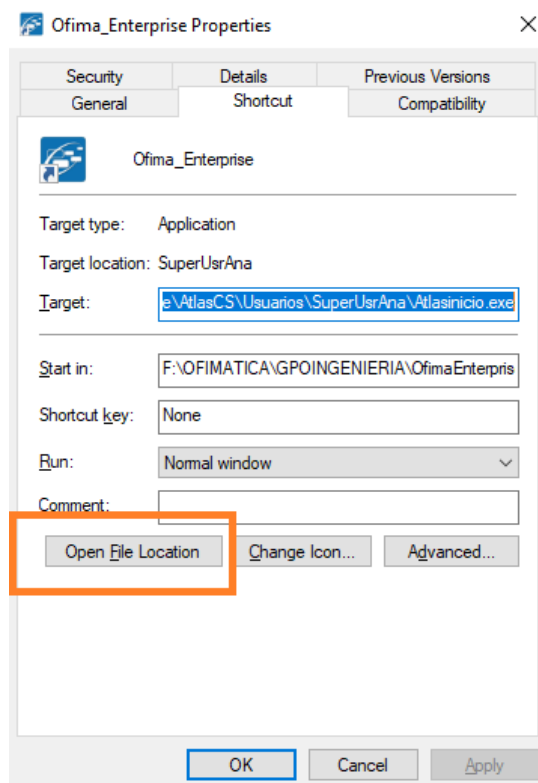
[Link programas](#)

Tener presente:

1. Descargar los programas de este comunicado.
2. Actualizarlos en la carpeta de usuario, de cada estación donde se realicen y envíen documentos de facturación electrónica, como se muestra a continuación.
 - ✓ Ubicarse sobre el icono de Ofima.
 - ✓ Dar clic derecho y seleccionar propiedades.



- ✓ Dar click en la opción Open File Location (Abrir Ubicación, si está en español)



- ✓ Pegar los programas entregados.
- 3. Ingresar al sistema y realizar el proceso de envío de los documentos.

Nota: Estos archivos se deben actualizar en cada estación de trabajo.

Agradecemos la atención prestada, en caso de tener algún inconveniente comuníquese con nosotros para apoyarlos. Les recordamos nuestros canales de comunicación

- ✓ Portal de Servicios: sofi@ofima.com
- ✓ Teléfono: 60(4) 440 76 48.

Cordialmente,

Martha Calle
Área de Ingeniería
Ofima S.A.S